

OFFICE DE TOURISME ET DES CONGRÈS

11, la Canebière - 13001 Marseille

Tél : 0826 500 500 (0,15€ la minute)

Fax : 04 91 13 89 20

www.marseille-tourisme.com



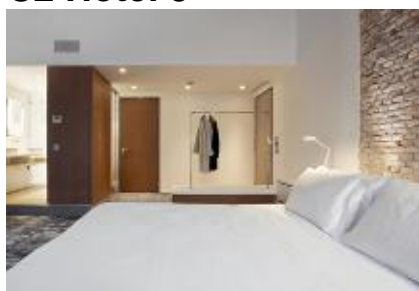
HÔTELS & RÉSIDENCES HOTELIÈRES ACCESSIBLES

OFFRES LABELLISÉES ET NON LABELLISÉES

Avertissement : Les photos présentées dans ce récapitulatif ne sont pas forcément celles qui sont dédiées aux personnes en situation de handicap dans les établissements.

QUARTIER VIEUX PORT / CENTRE VILLE

C2 Hôtel 5*



48, Rue Roux de Brignoles
13006 Marseille
Tél : 04 95 05 13 13
Contact : contact@c2-hotel.com
Site Internet : www.c2-hotel.com

Entrée : L'accès à l'hôtel se fait par l'entrée principale. Stationnement adapté prévu, se renseigner auprès de l'hôtel. Parkings proches : Corderie, Breteuil.

Chambres : 1 chambre rez-de-Chaussée - double (avec baldaquin) - douche et sanitaires adaptés - Alarme incendie sonore et visuelle.

Hall d'accueil : comptoir abaissé. L'accès aux étages se fait par ascenseur.

Restauration : salle du petit déjeuner accessible – passage libre sous table, les plats visibles et accessibles.

Info+ : l'établissement dispose d'une piscine, hammam et jacuzzi – les contacter.

Sofitel Marseille Vieux Port 5*



36, Boulevard Charles
Livon 13007 Marseille
Tél : 04 91 15 59 55
Contact : H0542@sofitel.com
Site Internet : www.sofitel-marseille-vieuxport.com

Entrée : L'accès à l'hôtel se fait par l'entrée principale. 2 places de stationnement adaptées. Parking propre à l'hôtel : les contacter. Parking proche : Pharo.

Chambres : 4 chambres situées : 3^{ème} étage/ Réception - 2 doubles et 2 doubles transformables en 2 lits 2 personnes - douches - adaptées aux personnes en situation de handicap moteur. Alarme incendie sonore.

Hall d'accueil : comptoir abaissé. Accès aux chambres par ascenseur.

Restauration : restaurant accessible – passage libre sous table - plats visibles à portée de main. Bar « Le Dantès » et la terrasse font l'objet de la mise en place d'un accès adapté.

Juin 2019

N. B. : Si vous constatez une erreur ou un changement, merci de nous contacter : information@marseille-tourisme.com

OFFICE DE TOURISME ET DES CONGRÈS

11, la Canebière - 13001 Marseille

Tél : 0826 500 500 (0,15€ la minute)

Fax : 04 91 13 89 20

www.marseille-tourisme.com



HÔTELS & RÉSIDENCES HOTELIÈRES ACCESSIBLES

OFFRES LABELLISÉES ET NON LABELLISÉES

Avertissement : Les photos présentées dans ce récapitulatif ne sont pas forcément celles qui sont dédiées aux personnes en situation de handicap dans les établissements.

QUARTIER VIEUX PORT / CENTRE VILLE (Suite)

Grand Tonic Hôtel Marseille Vieux Port 4*



Hôtel / Restaurant
43, Quai Des Belges
13001 Marseille
Tél : 04 91 55 67 46
Contact : reservation-marseille@tonichotel.com
Site Internet : www.tonichotel.com

Entrée : L'accès à l'hôtel par l'entrée principale. Parkings proches : Général De Gaulle, Bourse, Estienne d'Orves.

Chambres : 3 chambres - 1 chambre par étage - doubles - douches et toilettes munies de barres d'appui, lavabos abaissés - mobilier et équipement à bonne hauteur – Alarme incendie sonore et visuelle.

Hall d'accueil : comptoir abaissé. Accès aux chambres par ascenseur.

Restauration : Salle du petit déjeuner accessible – self- service - passage libre sous table – plats à portée de vue.

MGallery Grand Hôtel Beauvau 4*



4, rue Beauvau
13001 Marseille
Tél : 04 91 54 91 00
Contact : H1293@accor.com
Site Internet : www.grandhotelbeauvaumarseille.com

Entrée : L'accès à l'hôtel par l'entrée principale - dépose minute - service de voiturier.

Parkings proches : Général De Gaulle, Bourse, Estienne d'Orves.

Chambres : 3 chambres situées : 2^{ème} et 3^{ème} - doubles ou en 2 lits d'une personne – douches - lavabos abaissés, toilettes avec barres d'appui, passage libre sous lavabos.

Hall d'accueil : comptoir d'accueil abaissé, sanitaires adaptés au premier étage, point phone adapté – braille et/ou gros caractères.

Circulation dans l'hôtel par ascenseur adapté.

Restauration : salle de petit déjeuner accessible et service à table - passage libre sous table.

Juin 2019

N. B. : Si vous constatez une erreur ou un changement, merci de nous contacter : information@marseille-tourisme.com

OFFICE DE TOURISME ET DES CONGRÈS

11, la Canebière - 13001 Marseille

Tél : 0826 500 500 (0,15€ la minute)

Fax : 04 91 13 89 20

www.marseille-tourisme.com



HÔTELS & RÉSIDENCES HOTELIÈRES ACCESSIBLES

OFFRES LABELLISÉES ET NON LABELLISÉES

Avertissement : Les photos présentées dans ce récapitulatif ne sont pas forcément celles qui sont dédiées aux personnes en situation de handicap dans les établissements.

QUARTIER VIEUX PORT / CENTRE VILLE (Suite)

La Résidence du Vieux Port 4*



18, quai du Port
13002 Marseille
Tel : 04 91 91 91 22

Contact :

reservation@hrvpm.com

Site internet : <http://www.hotel-residence-marseille.com>

Entrée : L'accès à l'hôtel se fait par l'entrée principale. Dépose minute. Parkings proches : Hôtel de Ville, Bourse.

Chambres : 3 chambres situées : 1^{er} et 2^{ème} - doubles ou en 2 lits d'une personne - douches. Alarme incendie sonore et visuelle.

Hall d'accueil : sanitaires adaptés et comptoir abaissé. L'accès aux chambres se fait par ascenseur adapté.

Restauration : restaurant « Le relais 50 » (04 91 52 52 50) accessible. Passage libre sous table.

Belle-View



34, quai du Port
13002 Marseille
Tél : 04 96 17 05 40

Contact :

info@hotelbellevuemarseille.com

Site Internet :

www.hotelbellevuemarseille.com

Labellisé Tourisme & Handicap (Auditif, mental et visuel).

Entrée : L'accès à l'hôtel se fait par l'entrée principale. Parkings proches : Hôtel de ville, Centre Bourse.

Chambres : 1 chambre située au 2^{ème} étage - 2 lits d'une personne - chambre contigüe sur demande. Alarme incendie sonore et visuelle.

Hall d'accueil : 1^{er} étage. L'hôtel ne dispose pas d'ascenseur. Signalétique directionnelle

Restauration : Salle du petit déjeuner accessible.

Juin 2019

N. B. : Si vous constatez une erreur ou un changement, merci de nous contacter : information@marseille-tourisme.com

OFFICE DE TOURISME ET DES CONGRÈS

11, la Canebière - 13001 Marseille

Tél : 0826 500 500 (0,15€ la minute)

Fax : 04 91 13 89 20

www.marseille-tourisme.com



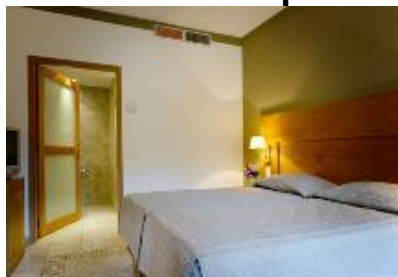
HÔTELS & RÉSIDENCES HOTELIÈRES ACCESSIBLES

OFFRES LABELLISÉES ET NON LABELLISÉES

Avertissement : Les photos présentées dans ce récapitulatif ne sont pas forcément celles qui sont dédiées aux personnes en situation de handicap dans les établissements.

QUARTIER VIEUX PORT / CENTRE VILLE (Suite)

New Hotel Bompard 4*



2 rue des Flots Bleus
13007 marseille
Tél : 04 91 99 22 22
Contact : marseillebompard@new-hotel.com
Site Internet : www.new-hotel.com

Entrée : L'accès à l'hôtel par l'entrée principale - Rampe d'accès. Places de parking - cheminement signalé. Merci de contacter la réception.

Chambres : 8 chambres – étage et type de chambre non communiqué - dont 2 avec douches adaptées sont proposées aux personnes en situation d'handicap moteur.

Hall d'accueil : comptoir abaissé.

Restauration : Restaurant / Salle du petit déjeuner accessible. Passage libre sous table.

Nota : L'établissement dispose d'une piscine mais non accessible.

Novotel Marseille Vieux Port 4*



36, Boulevard Charles Livon
13007 Marseille
Tél : 04 96 11 42 11
Contact : H0911@accor-hotel.com
Site Internet : www.novotel.com

Entrée : L'accès à l'hôtel par l'entrée principale. Bonne signalétique d'accès. Parking propre à l'hôtel : 3 places de stationnement dédiées. Les contacter. Parking proche : Parking du Pharo.

Chambres : 3 chambres situées au Rez-de-chaussée, 1^{er} et 3^{ème} – doubles - baignoires – sont proposées aux personnes en situation de handicap auditif et moteur. Alarme incendie sonore et visuelle.

Hall d'accueil : sanitaires adaptés. Plan directionnel. Accès aux chambres par ascenseur.

Restauration : restaurant accessible – passage libre sous table.

Info + : l'hôtel propose un accès adapté à sa piscine et sa salle de sport. Les contacter.

Juin 2019

N. B. : Si vous constatez une erreur ou un changement, merci de nous contacter : information@marseille-tourisme.com

OFFICE DE TOURISME ET DES CONGRÈS

11, la Canebière - 13001 Marseille

Tél : 0826 500 500 (0,15€ la minute)

Fax : 04 91 13 89 20

www.marseille-tourisme.com



HÔTELS & RÉSIDENCES HOTELIÈRES ACCESSIBLES

OFFRES LABELLISÉES ET NON LABELLISÉES

Avertissement : Les photos présentées dans ce récapitulatif ne sont pas forcément celles qui sont dédiées aux personnes en situation de handicap dans les établissements.

QUARTIER VIEUX PORT / CENTRE VILLE (Suite)

Hôtel Carré Vieux Port 3*



Auditif, mental, moteur, visuel

Entrée : L'accès à l'hôtel se fait par l'entrée principale. Parking proche : 3 places adaptées Général de Gaulle...

Chambres : 3 chambres situées : 4ème et 5ème - doubles ou 2 lits d'une personne - douches et toilettes munies de barres d'appui sont proposées aux personnes en situation d'handicap moteur et visuel... Alarme incendie sonore et visuelle.

Hall d'accueil : comptoir d'accueil abaissé, sanitaires accessibles – plan directionnel : couleurs contrastées. Ascenseur adapté : caractères en relief. Signalétique murale

Restauration : salle du petit déjeuner accessible (self-service), avec passage libre sous table et plats à portée de vue.

6, rue Beauvau
13001 Marseille
Tél : 04 91 33 02 33
Contact : carre@hvpm.fr
Site Internet : www.hotel-carre-vieux-port.fr

Juin 2019

N. B. : Si vous constatez une erreur ou un changement, merci de nous contacter : information@marseille-tourisme.com

OFFICE DE TOURISME ET DES CONGRÈS

11, la Canebière - 13001 Marseille

Tél : 0826 500 500 (0,15€ la minute)

Fax : 04 91 13 89 20

www.marseille-tourisme.com



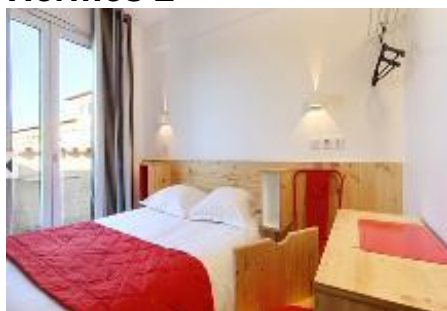
HÔTELS & RÉSIDENCES HOTELIÈRES ACCESSIBLES

OFFRES LABELLISÉES ET NON LABELLISÉES

Avertissement : Les photos présentées dans ce récapitulatif ne sont pas forcément celles qui sont dédiées aux personnes en situation de handicap dans les établissements.

QUARTIER VIEUX PORT / CENTRE VILLE (Suite)

Hermès 2*



2, Rue Bonneterie
13002 Marseille
Tél : 04 96 11 63 63
Contact : hotel.hermes@orange.fr
Site Internet : <http://www.hotelmarseille.com/hermes>

Entrée : L'accès à l'hôtel se fait par l'entrée principale. Parkings proches : Hôtel de ville, Bourse.

Chambres : 2 chambres situées : 1^{er} et 2^{ème} – doubles ou 2 lits d'une personne - douches ou baignoires et toilettes munies de barres d'appui - sont proposées aux personnes en situation d'handicap moteur. Alarme incendie sonore et visuelle.

Hall d'accueil : comptoir d'accueil abaissé. Ascenseur adapté. Signalétique murale.

Restauration : salle du petit déjeuner accessible (self-service), avec passage libre sous table et plats à portée de vue.

Europe Hôtel 2*



12, rue Beauvau
13001 Marseille
Tél : 04 91 33 65 64
Contact : info@europe-hotel.fr
Site Internet : www.europehotelmarseille.com

Entrée : L'accès à l'hôtel par l'entrée principale. 1place PMR (Personne à Mobilité Réduite) est située à 30 m de l'entrée de l'hôtel. Parking proche : Général De Gaulle.

Chambres : 2 chambres situées 1^{er} étage – doubles et lits 1 personne par chambre - possiblement adaptées pour les personnes en situation de handicap auditif - Alarme incendie visuelle.

Hall d'accueil : Attention ! La réception se trouve au 1^{er} niveau (escaliers- 20 marches). L'établissement est doté d'un plan directionnel et l'accès aux chambres se fait par un ascenseur.

Restauration : Salle du petit déjeuner accessible.

Juin 2019

N. B. : Si vous constatez une erreur ou un changement, merci de nous contacter : information@marseille-tourisme.com

OFFICE DE TOURISME ET DES CONGRÈS

11, la Canebière - 13001 Marseille

Tél : 0826 500 500 (0,15€ la minute)

Fax : 04 91 13 89 20

www.marseille-tourisme.com



HÔTELS & RÉSIDENCES HOTELIÈRES ACCESSIBLES

OFFRES LABELLISÉES ET NON LABELLISÉES

Avertissement : Les photos présentées dans ce récapitulatif ne sont pas forcément celles qui sont dédiées aux personnes en situation de handicap dans les établissements.

MARSEILLE CENTRE / GARE SAINT CHARLES

Hôtel Ibis Marseille Saint Charles 3*



Square Narvik
13001 Marseille
Tél : 04 91 95 62 09
Contact : H1390@accor.com
Site Internet : www.ibis.com/fr/hotel-1390-ibis-marseille-centre-gare-saint-charles/index.shtml

Entrée : L'accès à l'hôtel se fait par l'entrée principale 1 stationnement adapté. Parking proche : parking de la Gare.

Chambres : 4 chambres réparties dans 2 ailes, disposées à chaque étage, doubles ou doubles adaptables à la demande – douches - sont proposées aux personnes en situation de handicap moteur.

Le hall d'accueil : comptoir abaissé, sanitaires et ascenseurs adaptés.

Restauration : restaurant accessible – passage libre sous table.

Hôtel Terminus Saint Charles 3*



1, place des Marseillaises
13001 Marseille
Tél : 04 91 90 70 59
Contact : contact@hotelterminusmarseille.fr
Site Internet : www.hotelterminusmarseille.fr



Entrée : L'accès à l'hôtel se fait par l'entrée principale. Parking proche : parking de la Gare. Attention rues pentues autour de la gare.

Chambres : 1 chambre située au 1^{er} étage – 2 lits d'une personne uniquement – douches - sont proposée aux personnes en situation de handicap auditif, mental et visuel. Alarme incendie sonore et visuelle.

Hall d'accueil : sanitaires adaptés. L'accès à la chambre se fait par ascenseur adapté.

Restauration : restaurant accessible - passage libre sous table, plats visibles et à portée de main.

Juin 2019

N. B. : Si vous constatez une erreur ou un changement, merci de nous contacter :
information@marseille-tourisme.com

OFFICE DE TOURISME ET DES CONGRÈS

11, la Canebière - 13001 Marseille

Tél : 0826 500 500 (0,15€ la minute)

Fax : 04 91 13 89 20

www.marseille-tourisme.com



HÔTELS & RÉSIDENCES HOTELIÈRES ACCESSIBLES

OFFRES LABELLISÉES ET NON LABELLISÉES

Avertissement : Les photos présentées dans ce récapitulatif ne sont pas forcément celles qui sont dédiées aux personnes en situation de handicap dans les établissements.

MARSEILLE CENTRE / GARE SAINT CHARLES (Suite)

Massilia Hôtel 2* - Demande de classement 3 étoiles en cours



59, Rue Des Dominicaines
13001 Marseille
Tél : 09 80 44 96 80
Contact : massilia.hotel@free.fr

Entrée : L'accès à l'hôtel se fait par l'entrée principale. Parking proche : parking de la Gare. Signalétique directionnelle en relief et/ou contrasté mais également schémas muraux et panneaux lumineux.

Chambre : 1 chambre située au 1^{er} étage – double ou 2 lits d'une personne – douche avec barre d'appui, lavabo abaissé, toilettes avec barre d'appui - Alarme incendie sonore et visuelle.

Hall d'accueil : comptoir abaissé – pas de sanitaires adaptés. L'accès à la chambre se fait par ascenseur adapté.

Restauration : salle du petit-déjeuner accessible - passage libre sous table, plats visibles et à portée de main.

Juin 2019

N. B. : Si vous constatez une erreur ou un changement, merci de nous contacter : information@marseille-tourisme.com

OFFICE DE TOURISME ET DES CONGRÈS

11, la Canebière - 13001 Marseille

Tél : 0826 500 500 (0,15€ la minute)

Fax : 04 91 13 89 20

www.marseille-tourisme.com



HÔTELS & RÉSIDENCES HOTELIÈRES ACCESSIBLES

OFFRES LABELLISÉES ET NON LABELLISÉES

Avertissement : Les photos présentées dans ce récapitulatif ne sont pas forcément celles qui sont dédiées aux personnes en situation de handicap dans les établissements.

MARSEILLE CENTRE / GARE SAINT CHARLES (suite)

Le Ryad Marseille



16, Rue Sénac de Meilhan

13001 Marseille

Tél : 04 91 47 74 54

Contact : contact@leryad.fr

Sites Internet :

<http://www.leryad.fr>

<http://www.facebook.com/Hotel.Le.Ryad.Marseille>

<http://www.leryad.fr>

Entrée : L'accès à l'hôtel se fait par l'entrée principale. Un stationnement adapté prévu est situé au parking Gambetta (15/20 mn à pied) - il est nécessaire de réserver - se renseigner auprès de l'hôtel. Attention des marches hautes sont disposées à l'entrée et la rue d'accès est pentue.

Chambres : 1 chambre double en rez-de-jardin – niveau moins 1, adaptée aux personnes en situation de handicap auditif (flash lumineux) et à mobilité réduite (mais pas adaptée aux personnes en fauteuil roulant) - alarme incendie sonore et visuelle.

Hall d'accueil : réception classique.

Restauration : salle du petit déjeuner en sous-sol accessible aux personnes en situation de handicap auditif – petit-déjeuner servit à table et/ou possibilité de servir en chambre sans supplément.

Juin 2019

N. B. : Si vous constatez une erreur ou un changement, merci de nous contacter : information@marseille-tourisme.com

OFFICE DE TOURISME ET DES CONGRÈS

11, la Canebière - 13001 Marseille

Tél : 0826 500 500 (0,15€ la minute)

Fax : 04 91 13 89 20

www.marseille-tourisme.com



HÔTELS & RÉSIDENCES HOTELIÈRES ACCESSIBLES

OFFRES LABELLISÉES ET NON LABELLISÉES

Avertissement : Les photos présentées dans ce récapitulatif ne sont pas forcément celles qui sont dédiées aux personnes en situation de handicap dans les établissements.

MARSEILLE CENTRE / GARE SAINT CHARLES (suite)

Hôtel Marseille Saint Charles 2* - Demande le classement 3 étoiles en cours



28, Boulevard D'Athènes

13001 Marseille

Tél : 04 96 21 10 01

Contact :

marseille.saintcharles@parfires.fr

Entrée : L'accès à l'hôtel se fait par l'entrée principale. Parking à proximité : gare Saint Charles. Signalétique directionnelle en relief et/ou contrasté. Balise de signalisation dans l'établissement.

Chambre : 5 chambres réparties à chaque étage - 2 lits d'1 personne - douches avec barres d'appui, lavabos abaissés, toilettes avec barres d'appui - Alarme incendie sonore et visuelle.

Hall d'accueil : Ascenseur - comptoir abaissé – sanitaires adaptés – une personne a été formée à la langue des signes française.

Restauration : salle du petit-déjeuner accessible - passage libre sous table. Self-service, plats visibles et à portée de main.

Juin 2019

N. B. : Si vous constatez une erreur ou un changement, merci de nous contacter : information@marseille-tourisme.com

OFFICE DE TOURISME ET DES CONGRÈS

11, la Canebière - 13001 Marseille

Tél : 0826 500 500 (0,15€ la minute)

Fax : 04 91 13 89 20

www.marseille-tourisme.com



HÔTELS & RÉSIDENCES HOTELIÈRES ACCESSIBLES

OFFRES LABELLISÉES ET NON LABELLISÉES

Avertissement : Les photos présentées dans ce récapitulatif ne sont pas forcément celles qui sont dédiées aux personnes en situation de handicap dans les établissements.

CENTRE CASTELLANE / PRADO

Novotel Marseille Centre Prado Vélodrome 4*



103, Avenue du Prado
13008 Marseille
Tél : 04 91 83 10 10
Contact : H9013@accor.com
Site Internet :
<http://www.novotel.com/fr/hotel-9013-novotel-marseille-centre-prado/index.shtml>

Entrée : L'accès à l'hôtel se fait par l'entrée principale. Parking à l'hôtel 4 places de stationnement : les contacter.

Chambres : 5 chambres situées : 3, 4, 5, 6 et 7ème étage - 2 lits d'une personne uniquement - possibilité d'une chambre communicante – douches. Alarme incendie sonore et visuelle.

Hall d'accueil : comptoir abaissé, sanitaires et ascenseurs adaptés.

Restauration : restaurant / salle du petit-déjeuner accessible – passage libre sous table.

Ibis Styles Marseille Castellane 3*



31, rue du Rouet
13006 Marseille
Tél : 04 91 79 56 66
Contact :
h7974@accor.com
Site Internet :
<http://www.accorhotels.com>

Entrée : L'accès à l'hôtel par l'entrée principale. Parking proche : Castellane.

Chambres : 3 chambres situées : 1^{er} étage - doubles uniquement - douches – sont proposées aux personnes en situation de handicap moteur et visuel. Alarme incendie sonore et visuelle.

Hall d'accueil : Comptoir abaissé. Accès aux chambres par ascenseur.

Restauration : Salle du petit déjeuner accessible, passage libre sous table. Self-service, plats visibles et à portée de main.

Juin 2019

N. B. : Si vous constatez une erreur ou un changement, merci de nous contacter : information@marseille-tourisme.com

OFFICE DE TOURISME ET DES CONGRÈS

11, la Canebière - 13001 Marseille

Tél : 0826 500 500 (0,15€ la minute)

Fax : 04 91 13 89 20

www.marseille-tourisme.com



HÔTELS & RÉSIDENCES HOTELIÈRES ACCESSIBLES

OFFRES LABELLISÉES ET NON LABELLISÉES

Avertissement : Les photos présentées dans ce récapitulatif ne sont pas forcément celles qui sont dédiées aux personnes en situation de handicap dans les établissements.

CENTRE CASTELLANE / PRADO (suite)

Résidhôtel le Grand Prado 3*



7, Square Des Frères Ambrogiani
Allées Turcat Mery
Tél : 04 91 17 70 50
Contact :
marseille@residhotel.com
Site
Internet : <http://www.residhotel.com>

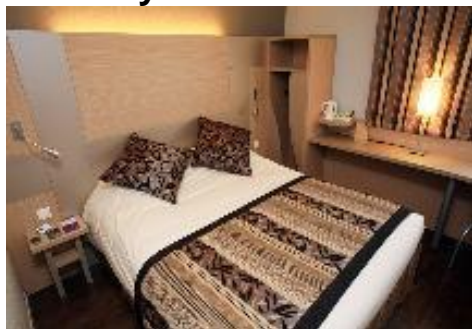
Entrée : L'accès à l'hôtel se fait par l'entrée principale. Parking proche : Périer.

Chambres : 6 chambres situées : du 1^{er} au 7^{ème} - doubles ou 2 lits d'une personne - douches (pas de barres d'appui) - WC avec barres d'appui – sont proposées aux personnes en situation de handicap moteur - alarme incendie sonore et visuelle.

Hall d'accueil : Accueil classique, ascenseurs adaptés.

Restauration : Salle du petit déjeuner - self-service accessible – passage libre sous table – plats visibles et à portée de main (possibilité de service à table).

Hôtel Kyriad Rabatau 3*



162, Boulevard Rabatau, Daniel
Matalon,
13010 Marseille
Tél : 04 91 80 31 00
Contact :
marseille.rabatau@kyriad.fr
Site Internet : <http://www.kyriad-marseille-centre-rabatau.fr/fr/index.aspx>

Entrée : L'accès à l'hôtel par l'entrée principale. 1 place PMR (Personnes à Mobilité Réduite) devant l'hôtel et possibilité de se garer au parking aérien situé derrière l'hôtel, mais les contacter.

Chambres : 3 chambres - situées : 5, 6 et 7^{ème} - 2 doubles et 1 en 2 lits d'une personne – douches – sont proposées aux personnes en situation de handicap auditif et moteur. Alarme incendie sonore et visuelle.

Hall d'accueil : Comptoir abaissé, sanitaires et ascenseurs adaptés.

Restauration : Restaurant / self-service accessible – passage libre sous table – plats visibles et à portée de main.

Juin 2019

N. B. : Si vous constatez une erreur ou un changement, merci de nous contacter :
information@marseille-tourisme.com

OFFICE DE TOURISME ET DES CONGRÈS

11, la Canebière - 13001 Marseille

Tél : 0826 500 500 (0,15€ la minute)

Fax : 04 91 13 89 20

www.marseille-tourisme.com



HÔTELS & RÉSIDENCES HOTELIÈRES ACCESSIBLES

OFFRES LABELLISÉES ET NON LABELLISÉES

Avertissement : Les photos présentées dans ce récapitulatif ne sont pas forcément celles qui sont dédiées aux personnes en situation de handicap dans les établissements.

CENTRE CASTELLANE / PRADO (suite)

B&B Marseille Prado Vélodrome : demande de classement 2* en cours.



6, Allée Leclerc
13008 Marseille
Tél : 08 92 68 18 20 /
Contact :
bb_4522@hotelbb.com
Site Internet : <http://www.hotel-bb.com>

Entrée : L'accès à l'hôtel se fait par l'entrée principale. L'hôtel dispose d'une place de parking qu'il est nécessaire de réserver. Parking proche : Négresco.

Chambres : 6 chambres situées : 1^{er} et 6^{ème} inclus - doubles (possibilité de chambres familiales : 1 lit double et 2 lits d'une personne - douches et toilettes munies de barres d'appui, lavabos abaissés - sont proposées aux personnes en situation d'handicap mental, moteur, auditif et visuel.

Hall d'accueil : Comptoir d'accueil abaissé, sanitaires accessibles – Boucle sonore. Cheminement matérialisé. Ascenseur adapté : caractères en braille, en relief et informations sonores.

Restauration : Salle du petit déjeuner accessible – self-service mais possibilité d'un service à table - passage libre sous table et plats à portée de main.

Ibis Budget Marseille Prado Parc des Expositions 2*



35, Boulevard Rabatau
13008 Marseille
Tél : 08 92 68 31 86
Contact : H2562-RE@accor.com
Site Internet : <http://ibisbudgethotel.ibis.com>

Entrée : L'accès à l'hôtel se fait par l'entrée principale. 4 places de stationnement adaptées. Parking proche : Castellane.

Chambres : 3 chambres situées : à chaque étage - lits doubles seulement - douches – sont proposées aux personnes en situation de handicap auditif, mental, visuel et moteur.

Hall d'accueil : comptoir abaissé et sanitaires adaptés - ascenseur adapté (gros caractères).

Juin 2019

N. B. : Si vous constatez une erreur ou un changement, merci de nous contacter : information@marseille-tourisme.com

OFFICE DE TOURISME ET DES CONGRÈS

11, la Canebière - 13001 Marseille

Tél : 0826 500 500 (0,15€ la minute)

Fax : 04 91 13 89 20

www.marseille-tourisme.com



HÔTELS & RÉSIDENCES HOTELIÈRES ACCESSIBLES

OFFRES LABELLISÉES ET NON LABELLISÉES

Avertissement : Les photos présentées dans ce récapitulatif ne sont pas forcément celles qui sont dédiées aux personnes en situation de handicap dans les établissements.

Restauration : Restaurant / self-service : accessible sans marche – passage libre sous table.

MARSEILLE TIMONE

Hôtel Kyriad Marseille Blancarde –Timone 3*



4, Rue Emile Duclaux
13004 Marseille
Tél : 04 91 41 41 41
Contact :
marseille.timone@kyriad.fr
Site Internet : <http://www.kyriad-marseille-blancarde-la-timone.fr>

Entrée : L'accès à l'hôtel se fait par l'entrée principale. Dépose minute, stationnement en parking semi-privé possible. Parking proche : Vallier.

Chambres : 2 chambres situées : Rez-de-chaussée et 1^{er} étage - 1 double et 1 lit simple par chambre – douches – sont proposées aux personnes en situation de handicap. Alarme incendie sonore et visuelle.

Hall d'accueil : Comptoir abaissé et sanitaires adaptés - plan directionnel en braille. Ascenseurs.

Restauration : Restaurant / salle du petit déjeuner est accessible – passage libre sous table et plats visibles et à portée de main.

Juin 2019

N. B. : Si vous constatez une erreur ou un changement, merci de nous contacter : information@marseille-tourisme.com

OFFICE DE TOURISME ET DES CONGRÈS

11, la Canebière - 13001 Marseille

Tél : 0826 500 500 (0,15€ la minute)

Fax : 04 91 13 89 20

www.marseille-tourisme.com



HÔTELS & RÉSIDENCES HOTELIÈRES ACCESSIBLES

OFFRES LABELLISÉES ET NON LABELLISÉES

Avertissement : Les photos présentées dans ce récapitulatif ne sont pas forcément celles qui sont dédiées aux personnes en situation de handicap dans les établissements.

MARSEILLE MUCEM /JOLIETTE

Novotel Suites Marseille Centre Euromed 4*



33, Boulevard de Dunkerque

13002 Marseille

Tél : 04 91 01 56 50

Contact : h6189@accor.com

Site Internet :

<http://www.suitenovotel.com>

Entrée : L'accès à l'hôtel se fait par l'entrée principale. Parking à proximité : Espercieux (5 minutes à pied).

Chambres : 4 chambres situées : 9^{ème} - doubles ou 2 lits d'une personne – possibilité de chambre triples ou quadruples – douches avec barres d'appui - toilettes dans la salle de bain avec barres d'appui également – sont proposées aux personnes en situation de handicap moteur. Alarme sonore.

Hall d'accueil : Comptoir abaissé, sanitaires et ascenseur adaptés. Schémas directionnels muraux.

Restauration : Salle du petit déjeuner accessible. Self-service - passage libre sous table, plats visibles et à portée de main pour partie.

Info+ : l'établissement dispose d'équipements de loisirs – voir l'hôtel pour l'accessibilité.

Juin 2019

N. B. : Si vous constatez une erreur ou un changement, merci de nous contacter : information@marseille-tourisme.com

OFFICE DE TOURISME ET DES CONGRÈS

11, la Canebière - 13001 Marseille

Tél : 0826 500 500 (0,15€ la minute)

Fax : 04 91 13 89 20

www.marseille-tourisme.com



HÔTELS & RÉSIDENCES HOTELIÈRES ACCESSIBLES

OFFRES LABELLISÉES ET NON LABELLISÉES

Avertissement : Les photos présentées dans ce récapitulatif ne sont pas forcément celles qui sont dédiées aux personnes en situation de handicap dans les établissements.

MARSEILLE MUCEM /JOLIETTE (Suite)

Golden Tulip Marseille Euromed 4*



6, Place Henri Verneuil

13002 Marseille

Tél : 04 88 91 22 70

Contacts :

reservations@goldentulipmarseilleeuromed.com

info@goldentulipmarseilleeuromed.com

Site Internet :

<http://www.goldentulip.com/fr/hotels/>

Entrée : L'accès à l'hôtel par l'entrée principale. 1 place de stationnement à proximité : Parking Urbis Park Euromed Center. Signalétique : panneaux en Braille.

Chambres : 6 chambres situées à chaque étage – doubles - douches avec barres d'appui - lavabos abaissés - les toilettes avec barres d'appui dans la salle de bain – sont proposées aux personnes en situation de handicap moteur, visuel, auditif et mental. Alarme incendie sonore.

Hall d'accueil : Ascenseur adapté plan directionnel et balise - sanitaires et ascenseurs (braille) adaptés.

Restauration : Restaurant / salle du petit déjeuner accessible sans marche – passage libre sous table.

Juin 2019

N. B. : Si vous constatez une erreur ou un changement, merci de nous contacter : information@marseille-tourisme.com

OFFICE DE TOURISME ET DES CONGRÈS

11, la Canebière - 13001 Marseille

Tél : 0826 500 500 (0,15€ la minute)

Fax : 04 91 13 89 20

www.marseille-tourisme.com



HÔTELS & RÉSIDENCES HOTELIÈRES ACCESSIBLES

OFFRES LABELLISÉES ET NON LABELLISÉES

Avertissement : Les photos présentées dans ce récapitulatif ne sont pas forcément celles qui sont dédiées aux personnes en situation de handicap dans les établissements.

MARSEILLE MUCEM /JOLIETTE (Suite)

Best Western Hôtel du Mucem 3*



22, Rue Mazenod
13002 Marseille
Tél : 04 91 93 13 13
Contact : reservation@hotel-mucem.com
Site Internet : <http://www.hotel-mucem.com>

Entrée : L'accès à l'hôtel se fait par l'entrée principale. Parking proches : Joliette, Arvieux, Espercieux.

Chambres : 2 chambres situées : 1^{er}, 2^{ème} étage – doubles - douches ou baignoires - sont proposées aux personnes en situation de handicap moteur. Alarme incendie sonore et visuelle.

Hall d'accueil : Comptoir abaissé, sanitaires ascenseurs adaptés.

Restauration : Restaurant accessible.

Info+ : L'établissement dispose d'une boucle sonore et d'une balise.

B&B Marseille Euromed 2*



44, Rue De Ruffi
13003 Marseille
Tel : 08 92 78 81 19
Contact : bb_4540@hotelbb.com
Site Internet : <http://www.hotelbb.com>

Entrée : L'accès à l'hôtel se fait par l'entrée principale. L'hôtel dispose de 2 places de parking. Il est nécessaire de réserver. Parking proche : Indigo Hôpital Européen.

Chambres : 5 chambres situées aux : 3^{ème}, 4^{ème}, 5^{ème}, 6^{ème} et 9^{ème} étage – doubles, possibilité de chambres familiales : 1 lit double et 2 lits d'une personne - douches et toilettes munis de barres d'appui, lavabos abaissés - sont proposées aux personnes en situation d'handicap mental, moteur, auditif et visuel.

Hall d'accueil : Comptoir d'accueil abaissé, sanitaires accessibles – plan directionnel : couleurs contrastées. Boucle sonore. Cheminement matérialisé. Ascenseur adapté : caractères en braille, en relief et informations sonores.

Juin 2019

N. B. : Si vous constatez une erreur ou un changement, merci de nous contacter :
information@marseille-tourisme.com

OFFICE DE TOURISME ET DES CONGRÈS

11, la Canebière - 13001 Marseille

Tél : 0826 500 500 (0,15€ la minute)

Fax : 04 91 13 89 20

www.marseille-tourisme.com



HÔTELS & RÉSIDENCES HOTELIÈRES ACCESSIBLES

OFFRES LABELLISÉES ET NON LABELLISÉES

Avertissement : Les photos présentées dans ce récapitulatif ne sont pas forcément celles qui sont dédiées aux personnes en situation de handicap dans les établissements.

Restauration : Salle du petit déjeuner accessible – self-service mais possibilité d'un service à table - passage libre sous table et plats à portée de main.

MARSEILLE MUCEM /JOLIETTE (Suite)

B&B Marseille Centre La Joliette 2*



52, Rue De Forbin
13002 Marseille
Tél : 08 92 70 22 18
Contact :
bb_4522@hotelbb.com
Site Internet : <http://www.hotel-bb.com>

Entrée : L'accès à l'hôtel par l'entrée principale. L'hôtel dispose de 2 places de parking qu'il est nécessaire de réserver. Parking proche : Joliette.

Chambres : 6 chambres situées : 1^{er} au 6^{ème} inclus - doubles - douches et toilettes munis de barres d'appui, lavabos abaissés - sont proposées aux personnes en situation d'handicap mental, moteur, auditif et visuel...

Hall d'accueil : Comptoir d'accueil abaissé, sanitaires accessibles – plan directionnel : couleurs contrastées. Boucle sonore. Cheminement matérialisé. Ascenseur adapté : caractères en braille, en relief et informations sonores.

Restauration : Salle petit déjeuner accessible – self-service mais possibilité d'un service à table - passage libre sous table et plats à portée de main.

Juin 2019

N. B. : Si vous constatez une erreur ou un changement, merci de nous contacter :
information@marseille-tourisme.com

OFFICE DE TOURISME ET DES CONGRÈS

11, la Canebière - 13001 Marseille

Tél : 0826 500 500 (0,15€ la minute)

Fax : 04 91 13 89 20

www.marseille-tourisme.com



HÔTELS & RÉSIDENCES HOTELIÈRES ACCESSIBLES

OFFRES LABELLISÉES ET NON LABELLISÉES

Avertissement : Les photos présentées dans ce récapitulatif ne sont pas forcément celles qui sont dédiées aux personnes en situation de handicap dans les établissements.

MARSEILLE LES PLAGES / CALANQUES

Golden Tulip Villa Massalia 4*



17, place Louis Bonnefoy

13008 Marseille

Tél : 04 91 72 90 00

Contact :

info@goldentulipvillamassalia.com

Site internet :

www.goldentulipvillamassalia.com

Entrée : L'accès à l'hôtel par entrée principale. Garage privé de l'hôtel : les contacter.

Parking proche : Borély.

Chambres : 4 chambres situées à chaque étage - doubles aménageable en 2 lits d'une personne - douches - sont proposées aux personnes en situation de handicap moteur.

Alarme incendie sonore. Les coins kitchenettes permettent la circulation d'un fauteuil roulant.

Hall d'accueil : Plan directionnel et balise - sanitaires et ascenseurs (braille) adaptés.

Restauration : Restaurant / salle du petit déjeuner accessible sans marche – passage libre sous table – menus gros caractères.

Ibis Marseille Bonneveine Calanques Plages 3*



8, avenue Elsa Triolet

13008 Marseille

Tél : 04 91 72 34 34

Contact : H0932@accor.com

Site Internet : www.ibis.com/fr/hotel-0932-ibis-marseille-bonneveine-calanques-plages/index.shtml

Etablissement labellisé Tourisme & Handicap (Auditif, mental).

Entrée : L'accès à l'hôtel se fait par l'entrée principale. 5 places de stationnement à proximité - parking extérieur ou en sous-sol à l'hôtel. Les contacter.

Chambres : 3 chambres situées : 2^{ème}, 3^{ème} et 4^{ème} étage- doubles aménageables en 2 lits d'une personne -Douches.

Hall d'accueil : Comptoir abaissé, sanitaires et ascenseurs adaptés.

Restauration : Restaurant accessible, passage libre sous table.

Juin 2019

N. B. : Si vous constatez une erreur ou un changement, merci de nous contacter :
information@marseille-tourisme.com

OFFICE DE TOURISME ET DES CONGRÈS

11, la Canebière - 13001 Marseille

Tél : 0826 500 500 (0,15€ la minute)

Fax : 04 91 13 89 20

www.marseille-tourisme.com



HÔTELS & RÉSIDENCES HOTELIÈRES ACCESSIBLES

OFFRES LABELLISÉES ET NON LABELLISÉES

Avertissement : Les photos présentées dans ce récapitulatif ne sont pas forcément celles qui sont dédiées aux personnes en situation de handicap dans les établissements.

Info+ : Equipement de loisirs (jardin) accessible.

MARSEILLE LES PLAGES / CALANQUES (Suite)

NH HOTEL - Pullman Marseille Palm Beach 4*

Ouverture prochaine (Fin juin début juillet 2018)



200, Corniche John Fitzgerald
Kennedy
13007 Marseille
Tél : 04 91 16 19 00
Contact : H3485@accor.com
www.pullmanhotels.com

Entrée : L'accès à l'hôtel se fait par l'entrée principale – Parking privé.

Chambres : 4 chambres à priori à chaque étage - doubles aménageables - douches - sont proposées aux personnes en situation de handicap mental et moteur.

Hall d'accueil : Comptoir abaissé, sanitaires et ascenseurs adaptés (gros caractères).

Restauration : Restaurant accessible – plats visibles et à portée de main – passage libre sous table.

Confirmer leurs aménagements en les contactant.

Hôtel 96 3*



96, chemin de la Soude
13009 Marseille
Tél : 04 91 71 90 22
Contact : contact@hotel96.com
Site internet : www.hotel96.com

Entrée : L'accès à l'hôtel se fait par l'entrée principale. 1 place au Parking Hôtel. Plan incliné pour accéder aux chambres.

Chambres : 1 chambre en rez-de-jardin - double aménageable en 2 lits d'une personne - douche - lavabos abaissés, toilettes avec barres d'appuis, passage libre sous lavabos - est proposée aux personnes en situation de handicap moteur et auditif. Alarme incendie sonore et visuelle, signalétique adaptée.

Hall d'accueil : Comptoir abaissé et sanitaires adaptés.

Restauration : Restaurant/salle de petits déjeuners accessibles – passage libre sous table.

Juin 2019

N. B. : Si vous constatez une erreur ou un changement, merci de nous contacter : information@marseille-tourisme.com

OFFICE DE TOURISME ET DES CONGRÈS

11, la Canebière - 13001 Marseille

Tél : 0826 500 500 (0,15€ la minute)

Fax : 04 91 13 89 20

www.marseille-tourisme.com



HÔTELS & RÉSIDENCES HOTELIÈRES ACCESSIBLES

OFFRES LABELLISÉES ET NON LABELLISÉES

Avertissement : Les photos présentées dans ce récapitulatif ne sont pas forcément celles qui sont dédiées aux personnes en situation de handicap dans les établissements.

MARSEILLE LES PLAGES / CALANQUES (Suite)

Auberge de Jeunesse & Hostel de Bonneveine



Impasse Du Docteur Bonfils

13008 Marseille

Tél : 04 91 17 63 30

Contact : marseille-bonneveine@hifrance.org

Sites internet :

<http://www.ajmarseille.org>

<http://www.hifrance.org>

<http://www.hihostels.com>

Labellisé Tourisme & Handicap (auditif & mental)

Entrée : L'accès à l'hôtel se fait par l'entrée principale. L'ensemble de l'établissement est équipé d'une boucle magnétique et les 40 chambres et leurs sanitaires sont équipés de flash lumineux – le personnel a été formé au langage des signes.

Une place de stationnement réservée à proximité l'entrée.

Chambres : 5 chambres en rez-de-chaussée - lits d'une personne (Superposés ou pas) – douches - lavabos - sont proposées aux personnes en situation de handicap auditif et mental. Alarme incendie sonore et visuelle.

Hall d'accueil : Réception classique.

Restauration : Restaurant/salle du petit déjeuner accessible – passage libre sous table – présentation menus sur ardoise.

Juin 2019

N. B. : Si vous constatez une erreur ou un changement, merci de nous contacter : information@marseille-tourisme.com

OFFICE DE TOURISME ET DES CONGRÈS

11, la Canebière - 13001 Marseille

Tél : 0826 500 500 (0,15€ la minute)

Fax : 04 91 13 89 20

www.marseille-tourisme.com



HÔTELS & RÉSIDENCES HOTELIÈRES ACCESSIBLES

OFFRES LABELLISÉES ET NON LABELLISÉES

Avertissement : Les photos présentées dans ce récapitulatif ne sont pas forcément celles qui sont dédiées aux personnes en situation de handicap dans les établissements.

MARSEILLE EST

Ibis Budget Marseille La Valentine 2*



149, Traverse de la martine
13012 Marseille
Tel : 08 92 70 75 83
Contact : H6677@accor.com
Site internet :
www.ibisbudgethotel.ibis.com

Entrée : L'accès à l'hôtel se fait par l'entrée principale, mais un accès secondaire est proposé. Parking fermé appartenant à l'hôtel.

Chambres : 3 chambres situées au rez-de-chaussée - 2 doubles et 1 en triple - douches sont proposées aux personnes en situation de handicap moteur, visuel et auditif. alarme incendie sonore et visuelle.

Hall d'accueil : Comptoir abaissé et sanitaires adaptés.

Restauration : Restaurant accessible – plats visibles et à portée de main - passage libre sous table.

Auberge de Jeunesse de Bois Luzy



Château de Bois-Luzy 58, Allée Des Primevères
13012 Marseille
Tél : 04 91 49 06 18
Contact : marseille.bois-luzy@hifrance.org
Site
Internet : <http://www.hihostels.com/fr/hostels/auberge-de-jeunesse-hi-marseille-chateau-du-bois-luzy>

Etablissement labellisé « Tourisme et Handicap » : handicap moteur.

Entrée : l'accès à l'hôtel se fait par l'entrée principale, mais un accès secondaire est proposé. Stationnement propre à l'établissement – 1 place adaptée. Parking proche « Parking du parc de la Moline ».

Chambres : 2 chambres situées : 1^{er} et 2^{ème} étage- doubles ou 2 lits d'une personne - douches - lavabos abaissés et toilettes adaptées avec barres d'appui.- sont proposées aux personnes en situation de handicap moteur – accès aux chambres par ascenseur. Signalétique adaptée (marquage au sol).

Hall d'accueil : Comptoir classique et sanitaires adaptés.

Juin 2019

N. B. : Si vous constatez une erreur ou un changement, merci de nous contacter :
information@marseille-tourisme.com

OFFICE DE TOURISME ET DES CONGRÈS

11, la Canebière - 13001 Marseille

Tél : 0826 500 500 (0,15€ la minute)

Fax : 04 91 13 89 20

www.marseille-tourisme.com



HÔTELS & RÉSIDENCES HOTELIÈRES ACCESSIBLES

OFFRES LABELLISÉES ET NON LABELLISÉES

Avertissement : Les photos présentées dans ce récapitulatif ne sont pas forcément celles qui sont dédiées aux personnes en situation de handicap dans les établissements.

Restauration : Salle du petit déjeuner (réserver l'emplacement à l'avance) et restaurant – plats visibles et à portée de main - passage libre sous table – service à table/self-service.

MARSEILLE EST (Suite)

Ibis Budget Marseille Est Saint Menet 2*



Avenue de Saint Menet
13011 Marseille
Tél : 08 92 68 32 56
Contact : h3525@accor.com
Site internet :
<http://ibisbudgethotel.ibis.com>

Entrée : L'accès à l'hôtel se fait par l'entrée principale. Parking privé : 3 places de stationnement adaptées - plan incliné fléché et pictogrammes.

Chambres : 3 chambres avec douches - lits doubles en rez-de-chaussée.

Hall d'accueil : Comptoir abaissé, sanitaires et ascenseur (braille et gros caractères) adaptés.

Restauration : Salle du petit-déjeuner / self-service est accessible. Les plats à portée de main et visibles – passage libre sous table.

MARSEILLE - ESTAQUE

Ibis Budget Marseille Estaque 2*



17 rue Docteur Zamenhof
13016 Marseille
Tél : 08 92 70 08 46
Contact : h7282@accor.com
Site internet :
<http://ibisbudgethotel.ibis.com>

Entrée : L'accès à l'hôtel se fait par l'entrée principale – Parking privé : 5 places de stationnement - cheminement secondaire mis en place. L'établissement est doté d'une balise.

Chambres : 3 chambres situées en rez-de-chaussée - doubles ou lits superposés, chambres familiales - douches – proposées aux personnes en situation de handicap mental, auditif et moteur. Alarme incendie sonore et visuelle.

Hall d'accueil : Comptoir abaissé et sanitaires adaptés.

Restauration : Salle du petit-déjeuner / self-service est accessible – plats visibles et à portée de main.

Juin 2019

N. B. : Si vous constatez une erreur ou un changement, merci de nous contacter : information@marseille-tourisme.com

OFFICE DE TOURISME ET DES CONGRÈS

11, la Canebière - 13001 Marseille

Tél : 0826 500 500 (0,15€ la minute)

Fax : 04 91 13 89 20

www.marseille-tourisme.com



HÔTELS & RÉSIDENCES HOTELIÈRES ACCESSIBLES

OFFRES LABELLISÉES ET NON LABELLISÉES

Avertissement : Les photos présentées dans ce récapitulatif ne sont pas forcément celles qui sont dédiées aux personnes en situation de handicap dans les établissements.

MARSEILLE - AEROPORT

B&B Hotel Marseille Les Ports 2*



7, Rue André Allard

5, rue Paul Brutus

13015 Marseille

08 90 64 97 12

bb_4590@hotelbb.com

<http://www.hotelbb.com>

Entrée : L'accès à l'hôtel se fait par l'entrée principale. L'Hôtel dispose d'un emplacement stationnement de 4 places adaptées. D'autres emplacements sont possibles en voirie proche. Une signalétique murale est disposée dans l'hôtel.

Chambres : 4 chambres situées : 1^{er}, 3^{ème}, 6^{ème} et 8^{ème} étage- doubles ou chambres familiales : 1 lit double + 2 lits simples - douches avec barres d'appui - lavabos abaissés - toilettes avec barres d'appui sont dans la salle de bain. Alarme incendie sonore.

Hall d'accueil : Ascenseur adapté - comptoir abaissé et sanitaires adaptés.

Restauration : salle du petit-déjeuner / self-service est accessible – plats visibles et à portée de main.

Juin 2019

N. B. : Si vous constatez une erreur ou un changement, merci de nous contacter :
information@marseille-tourisme.com